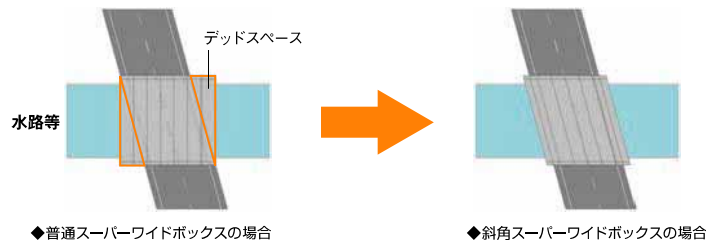
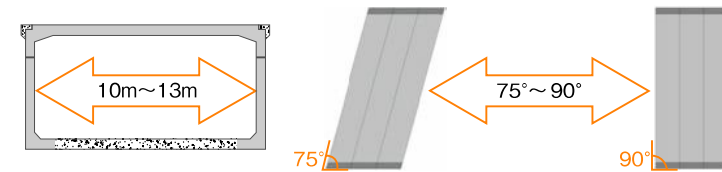


斜角スーパーワイドボックス(SWB)

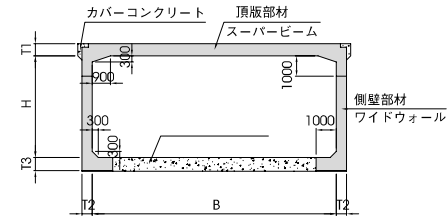


特徴及び適用範囲

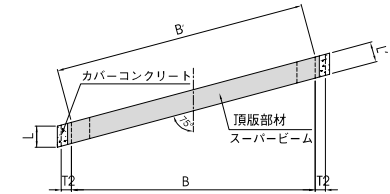
- 内空幅10m～13mのスーパーワイドボックスに斜角をつけた製品です。
- 斜角は75°～90°程度の間で自由に設定できます。
- 交差する河川や道路にあわせて斜角を設定することにより、用地を有効利用するとともに自由度の高い設計が可能です。



断面図



平面図



規格表

| 土かぶり | 呼び名 | 斜長内幅 | 製品長 | 有効長 | 部材厚 | | | 参考質量 | | 底板体積 (m ³) | 底板参考質量 (t) | 単位延長当たりの製品質量 (t) | 単位延長当たりの函体質量 (t) |
|-------|----------------|---------|--------|---------|---------|---------|---------|--------|-----------|------------------------|------------|------------------|------------------|
| | B×H | B' (mm) | L (mm) | L' (mm) | T1 (mm) | T2 (mm) | T3 (mm) | 頂版 (t) | 側壁 (t/片側) | | | | |
| 0.5 m | 10,000 × 5,500 | 10,353 | 1,032 | 997 | 400 | 400 | 450 | 13.91 | 6.39 | 3.881 | 9.70 | 26.69 | 36.39 |
| | 11,000 × 5,500 | 11,388 | 1,032 | 997 | 400 | 400 | 450 | 14.94 | 6.39 | 4.366 | 10.92 | 27.72 | 38.64 |
| | 12,000 × 5,500 | 12,423 | 1,032 | 997 | 400 | 450 | 500 | 16.34 | 7.21 | 5.367 | 13.42 | 30.76 | 44.18 |
| | 13,000 × 5,500 | 13,459 | 1,032 | 997 | 450 | 450 | 500 | 19.16 | 7.21 | 5.904 | 14.76 | 33.58 | 48.34 |
| 1.0 m | 10,000 × 5,500 | 10,353 | 1,032 | 997 | 400 | 400 | 500 | 13.91 | 6.57 | 4.294 | 10.74 | 27.05 | 37.79 |
| | 11,000 × 5,500 | 11,388 | 1,032 | 997 | 400 | 450 | 500 | 15.30 | 7.21 | 4.831 | 12.08 | 29.72 | 41.80 |
| | 12,000 × 5,500 | 12,423 | 1,032 | 997 | 450 | 450 | 550 | 18.00 | 7.40 | 5.883 | 14.71 | 32.80 | 47.51 |
| 2.0 m | 10,000 × 5,500 | 10,353 | 1,032 | 997 | 500 | 450 | 600 | 17.08 | 7.59 | 5.120 | 12.80 | 32.26 | 45.06 |
| | 11,000 × 5,500 | 11,388 | 1,032 | 997 | 500 | 500 | 600 | 18.76 | 8.25 | 5.760 | 14.40 | 35.26 | 49.66 |
| | 12,000 × 5,500 | 12,423 | 1,032 | 997 | 550 | 550 | 650 | 22.13 | 9.10 | 6.916 | 17.29 | 40.33 | 57.62 |
| | 13,000 × 5,500 | 13,459 | 1,032 | 997 | 600 | 650 | 750 | 26.19 | 10.86 | 8.742 | 21.86 | 47.91 | 69.77 |