



# TOYOワンユニオンシステム New 新製品 不陸抑制型舗装材

従来の機能はそのままに、  
“噛み合わず”という安全をプラス



**SUPER TERRA**  
TOYO ONE UNION SYSTEM



**TOYO ONE UNION PAVE**  
TOYO ONE UNION SYSTEM



**SE ECO-LAKE**  
TOYO ONE UNION SYSTEM

TOYOワンユニオンシステムとは…  
舗装面の車両乗り入れ部分に発生し易い「不陸」や「段差」を抑制する形状を持った舗装材で構成される構造体です。様々な機能を持つTOYOの舗装材の機能をそのままに、「不陸」や「段差」を抑制することが出来ます。



# 近年、舗装材の劣化による不陸・段差が問題に…。

## まず「不陸」とは…

「不陸」とは、建設・土木工事事業等でよく使用される用語です。舗装面が平らでなく凹凸があったり、切り取り、盛土などの路盤面が平らでない場合、または打設したコンクリート性舗装材の上端が平らでなく、凹凸がある場合など不陸があるとされています。



段差・すれ

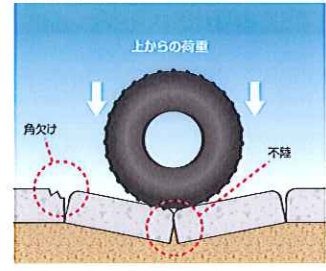
ひび割れ・角欠け

意匠性や機能性が優れたTOYOの舗装材は、適切に施工されると視覚的にも機能的にも道行く人々に快適な歩行性をご提供する事が出来ます。しかし、経年変化による強度不足や、雨水の流水による路盤の沈下及び車道から乗り入れられる大型車両の通行等により、舗装材も沈下または捻じれによる破損が発生する場合があります。当初は平坦であった舗装面も徐々に荒れ始め、舗装材にはガタつきが生じ、酷い場合には歩行もままならない場面も発生する可能性があります。

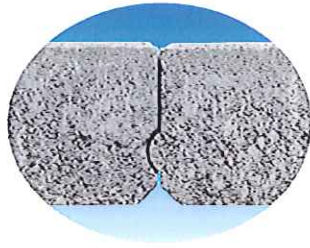
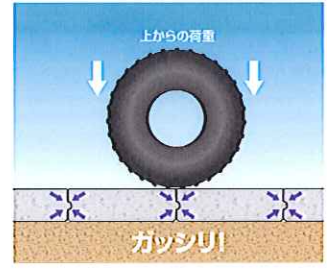
# 不陸・段差の発生を抑制!

側面を凹凸形状にし、凹凸部を噛み合わせて施工することにより不陸・段差の発生を抑制し、平坦な舗装面を維持。歩行にも最適です。前後左右のブロックの連結を保つためにレンガ敷き施工を行います。

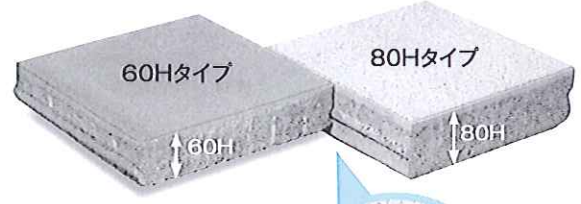
通常の舗装材



不陸抑制型舗装材



## 高さ違いの連結施工が可能!



80Hを使用する車両乗入れ部と、60Hを使用する歩道部をかみ合わせて連結施工しても表面レベルが変わりません。



- ユニバーサルデザイン製品
- リサイクル製品
- エコロジー製品
- 福祉対応製品
- 植生製品
- 軽量製品
- 透水性製品
- 保水性製品
- 水触媒機能
- 抗菌機能

- TOYOのエコシステム
- 透水・保水性舗装材
- ユニバーサルハイフ
- 視覚障害者县道ブロック
- インターロックブロック
- 植生系舗装材
- 軽便舗装材
- キタ石系舗装材
- イラスト手帳
- レンガ系舗装材
- 自然石系舗装材
- キタ石
- キタ石・路盤
- プランター
- 植栽型ブロック
- レンガシリーズ
- 石材シリーズ
- オーグー
- 車止め
- 植付・ローフ
- ベンチ
- テーブル・スツール
- デッキ
- バーゴラ
- シェルター
- 歩道
- 歩道
- 水飲み
- トイレ
- くずみ
- 案内板
- 発光製品
- キタ石
- キタ石