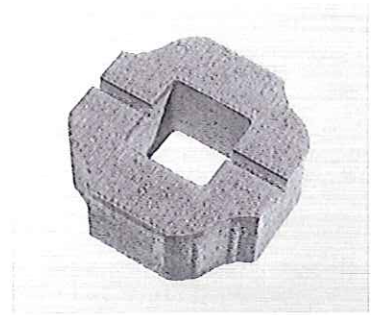


植生ブロック

グラス・ハイブリック UD

別冊価格表
P011

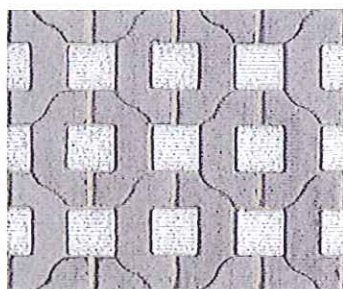


グラス・ハイブリックシリーズに、ユニバーサルデザインタイプが登場しました。
舗装材表面に疑似振動を発生させるライン加工を施すことにより、
車いす等を使用した際に感じられる、不快な振動を約20パーセント程度低減する機能を持ちます。
グラス歩行パーツ(UD)と組み合わせてユニバーサルデザインなエクステリアを表現してみてください。

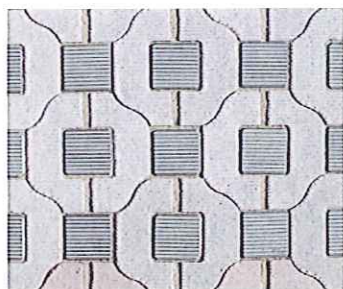
-  ユニバーサルデザイン製品
-  エコロジー製品
-  植生製品



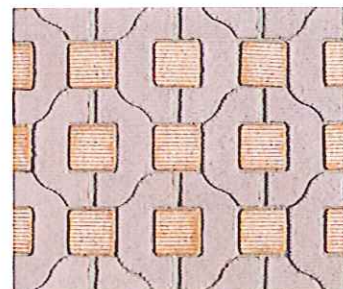
グラス・ハイブリックUD(グレー) / グラス歩行パーツ(UD)(白みかげ)



グレー+白みかげ



アクアサンド+緑みかげ



ライトバイオレット+赤みかげ

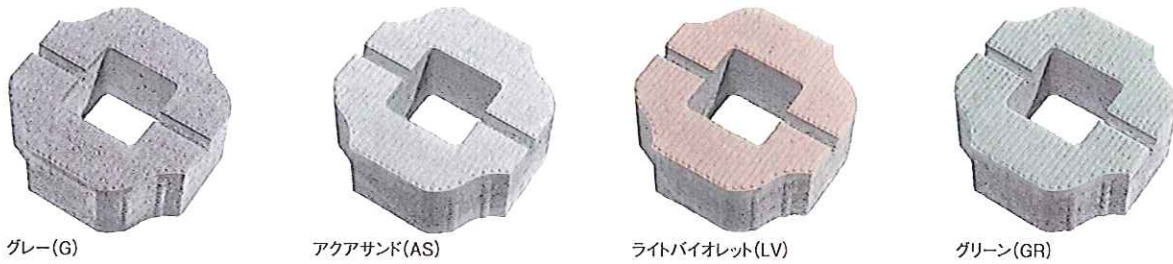
●組み合わせパターンについては、拘束力を高めるために上の写真の組み合わせパターンを採用してください。

- ユニバーサル
デザイン製品
- リサイクル
製品
- エコロジー
製品
- 福祉対応
製品
- 植生製品
- 投置製品
- 透水機能
- 保水機能
- 光触媒機能
- 融雪機能

- パブリック
空間
- 公共関係
舗装材
- ユニバーサル
歩道
- 視覚障害者
誘導ブロック
- インターlocking
ブロック
- 植生系
舗装材
- キ石系
舗装材
- イラスト平板
- レンガ系
舗装材
- 自然石系
舗装材
- キ石緑石
- キ木緑石・
珪板
- ブランダー
- 積載
型枠ブロック
- レンガ
シリーズ
- 舗装シリーズ

- オーダー
- 車止め
- 録音・
ロープ付
- ベンチ
- テーブル・
スツール
- デッキ
- パーゴラ
- シェルター
- 東屋
- 外柵
- 水飲み
- トイレ
- くずかご
- 案内板
- 発光製品
- キ木地
- キノハツコ

Color Variation



グレー(G)

アークサンド(AS)

ライトバイオレット(LV)

グリーン(GR)

ガラス歩行パーツ (UD)

疑似振動を発生させるライン加工を施した、ガラス歩行パーツです。



白みかげ

緑みかげ

赤みかげ

- 歩行パーツは輸入品のため品薄及び欠品になる場合がありますので、納期のご確認をお願いします。
- ガラス歩行パーツは、平成20年11月以前に製造されたガラス・ハイブリックには使用できませんのでご注意ください。
- ガラス歩行パーツは自然石の為、色幅がございます。ご理解の上ご使用ください。

規格寸法図

品 種	ガラス・ハイブリックUD	ガラス歩行パーツ(UD)
規格寸法図		

- 標準施工断面図、歩掛りはガラス・ハイブリック1をご参照ください。
- 歩行パーツは輸入品のため品薄及び欠品になる場合がありますので、納期のご確認をお願いします。
- 自然石の為、色幅がございます。ご理解の上ご使用ください。
- 1色20㎡以上からの受注生産品になります。
- ※芝の選定や使用する客土については、施工場所の条件によって異なりますので、施工業者様にご相談の上選定ください。

●標準施工断面図、施工方法については、技術資料340ページを参照してください。

- ▲セメント製品は白華現象がおこりやすい製品です。現場環境によっては白華現象が促進されますのでご注意ください。
- ▲適切な施工がされない場合倒壊・穴落などの危険性があります。必ず巻末の施工マニュアルに従ってください。
- 商品写真は、印刷のため色合い等が実際と異なる場合があります。製品サンプルにてご確認ください。
- 現場写真の商材は、撮影時期・天候によって色合い等が、実際のものとは変わって見える事があります。

関連商品

舗装材を引き締める
「ギ石緑石」



詳細ページ
P166