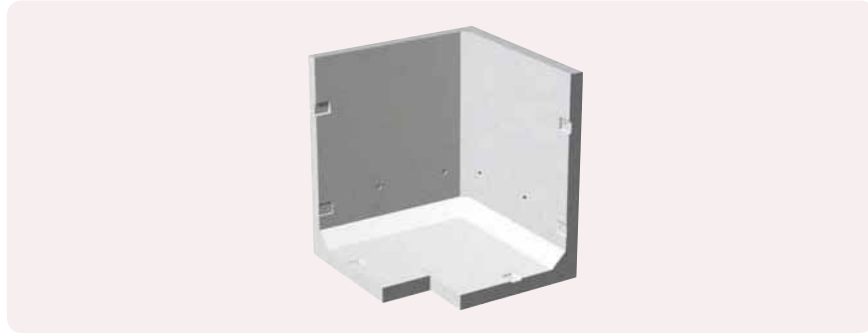
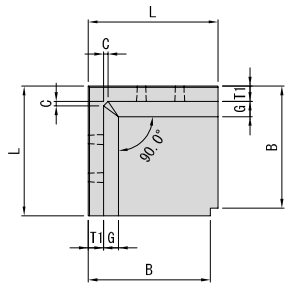


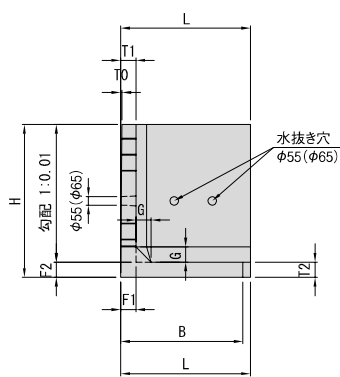
# SL擁壁Ⅲ型コーナー (大臣認定擁壁)



平面図



側面図



必要地耐力表 (土質試験を行った場合)

(t/m<sup>2</sup>)

背面上の 内部摩擦角度	隅部の角度	擁壁の高さ (m)										
		0.7	0.8	0.9	1.0	1.2	1.3	1.5	1.8	2.0	2.5	3.0
25°	90°	6	6	7	7	9	9	10	12	13	16	19



オオキトンボ 【トンボ目トンボ科 絶滅危惧種】

翅の長さ36mm前後のトンボ。いわゆる赤トンボと呼ばれるトンボの仲間。体はあざやかな褐色をしている。主に低地や丘陵地のヨシなど水生植物の繁茂する周囲の開けた大きな池沼に生息。成虫は7~11月頃に出現し、羽化直後の若い個体は羽化水域からやや離れた落葉広葉樹林の梢(こすえ)付近や草むらなどで生活する。

## 規格表

■Q=0.5 tf/m<sup>2</sup>用

(単位: mm)

呼び名	断面形状										参考質量 (kg)
	H	B	L	C	F1	F2	T1	T2	T0	G	
700	700	510	650	30	100	100	100	100	6	100	282
800	800	560	700	30	100	100	100	100	7	100	345
900	900	630	800	30	100	100	100	100	8	100	451
1000	1,000	700	950	30	100	100	100	100	9	100	610
1200	1,200	830	1,050	50	120	120	120	120	10.8	120	952
1300	1,300	910	1,200	50	120	120	120	120	11.8	120	1,204
1500	1,500	1,050	1,400	50	130	130	130	130	13.7	130	1,767
1800	1,800	1,150	1,450	50	150	150	150	150	16.5	150	2,429
2000	2,000	1,250	1,550	50	150	150	150	150	18.5	150	2,874
2500	2,500	1,580	1,900	50	180	180	180	180	23.2	180	5,277
3000	3,000	1,900	2,200	50	210	210	210	210	27.9	210	8,493

■Q=1.0 tf/m<sup>2</sup>用

(単位: mm)

呼び名	断面形状										参考質量 (kg)
	H	B	L	C	F1	F2	T1	T2	T0	G	
700	700	560	750	70	100	100	100	100	6	100	345
800	800	620	850	70	100	100	100	100	7	100	450
900	900	680	950	70	100	100	100	100	8	100	568
1000	1,000	730	1,050	70	100	100	100	100	9	100	698
1200	1,200	850	1,200	70	120	120	120	120	10.8	120	1,130
1300	1,300	910	1,250	70	120	120	120	120	11.8	120	1,269
1500	1,500	1,050	1,400	70	130	130	130	130	13.7	130	1,771
1800	1,800	1,250	1,600	70	150	150	150	150	16.5	150	2,772
2000	2,000	1,300	1,800	70	150	150	150	150	18.5	150	3,469
2500	2,500	1,650	2,100	70	180	180	180	180	23.2	180	6,002
3000	3,000	2,000	2,400	70	210	210	210	210	27.9	210	9,513